

Montagen in Sonderfarben Mounting Systems in custom colors



T1014-2019
auf OA-10
Dark Earth Brown

NEW PRODUCT!

Alle ERATAC-Montageteile bieten wir nun auch in den Farbtönen **Dark Earth Brown** und **Desert Sand** (RAL 1019/graubeige) an.

Es handelt sich um eine Einbrennlackierung, welche auf das nach Mil-spec. Typ III harteloxierte Bauteil aufgebracht wird. Sie erhalten diese Sonderfarbe ab einer Menge von 1 Stück; Preis und Lieferzeit auf Anfrage.

Ebenfalls erhalten Sie unsere Montageteile im bei der Deutschen Bundeswehr eingeführten Farbton **RAL 8000** (grünbraun), harteloxiert, als Sonderanfertigung.

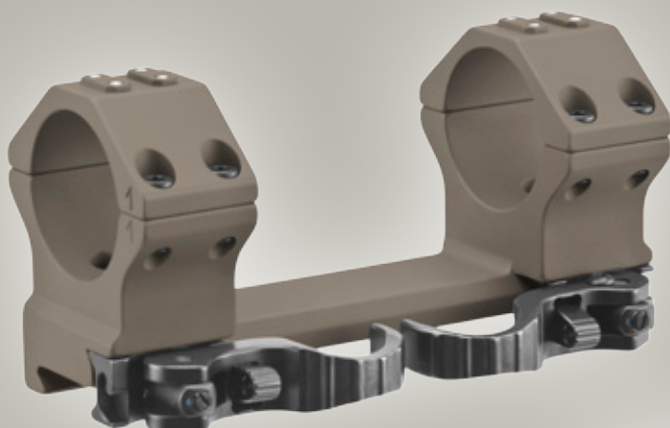
Mindestabnahmemenge 50 Stück, Preis und Lieferzeit auf Anfrage.

All ERA-TAC mounts and mounting system components are now available in **Dark Earth Brown** and **Desert Sand** (grey-beige RAL1019).

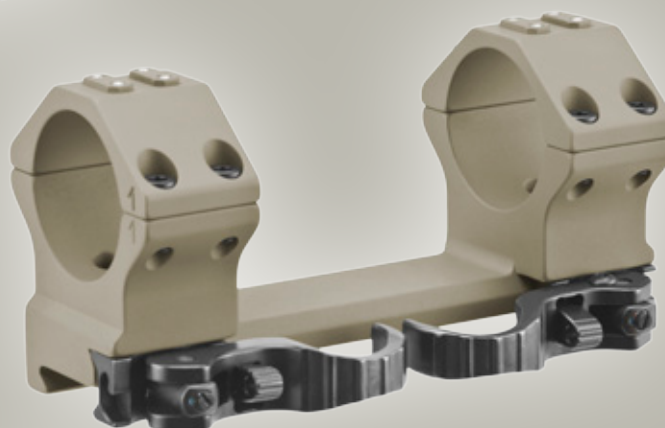
This color is an enamel paint which is applied over the Mil-spec type III hard-anodized finish. Pricing and delivery time available upon request.

Also available as a custom color for orders of 50 or more pieces is the green-brown **RAL 8000**, a hard anodized color, which is in use by the german army.

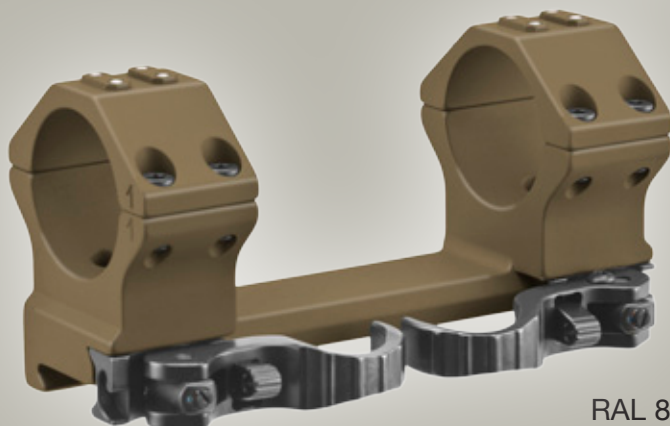
Pricing and delivery time available upon request.



Dark Earth Brown



Desert Sand



RAL 8000