

Adapter für Harris-Zweibein Adapter for Harris-Bipod



Adapter mit Riemenbügelkopf für Harris-Zweibein

zur Befestigung an Picatinny-Schienen.
Der extra lange Grundkörper sorgt
für eine besonders stabile Befesti-
gung am Handschutz.
Lieferbar mit Sicherheitshebel oder
Mutter.

Adapter with swivel stud for Harris-Bipod

to be fixed to Picatinny rails.
The extra large mounting base al-
lows an extremely tight attachment
to the rail handguard.



Adapter mit Hebel / Adapter with Lever

T1390-0013

Adapter mit Mutter / Adapter with Nut

T2390-0013



Adapter mit Nutenstein für Harris-Zweibein

zur Befestigung an Picatinny-Schienen. Die Ausführung mit Nutenstein und Torxschraube gewährleistet eine besonders stabile Verbindung zwischen Adapter und Zweibein. Der Klemmmechanismus des Harris muss entfernt werden.

Adapter with sliding block for Harris-Bipod

Attaches to picatinny rails. A sliding block and a torx screw provide a very solid connection between the adapter and the bipod. The original Harris clamping mechanism must be removed.



NEW PRODUCT!

Adapter mit Hebel / Adapter with Lever	T1391-0013	Adapter mit Mutter / Adapter with Nut	T2391-0013
--	------------	---------------------------------------	------------

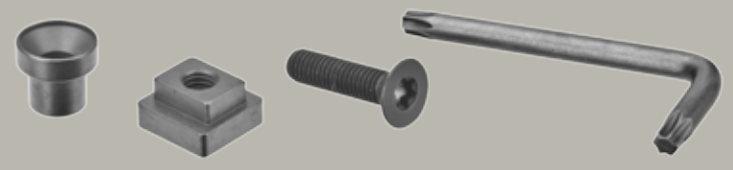
Umbausatz für Harris-Adapter Nr. T1390-0013 bzw. T2390-0013 mit Riemenbügelkopf

ermöglicht den Umbau auf die Version mit Nutenstein.

Replacement kit for Harris Bipod #T1390-0013 and #T2390-0013 with swivel stud

This kit converts the adapter with swivel stud into a sliding block and torx screw version.

NEW PRODUCT!



Umbausatz / Add-on-kit	T0391-0013
------------------------	------------